



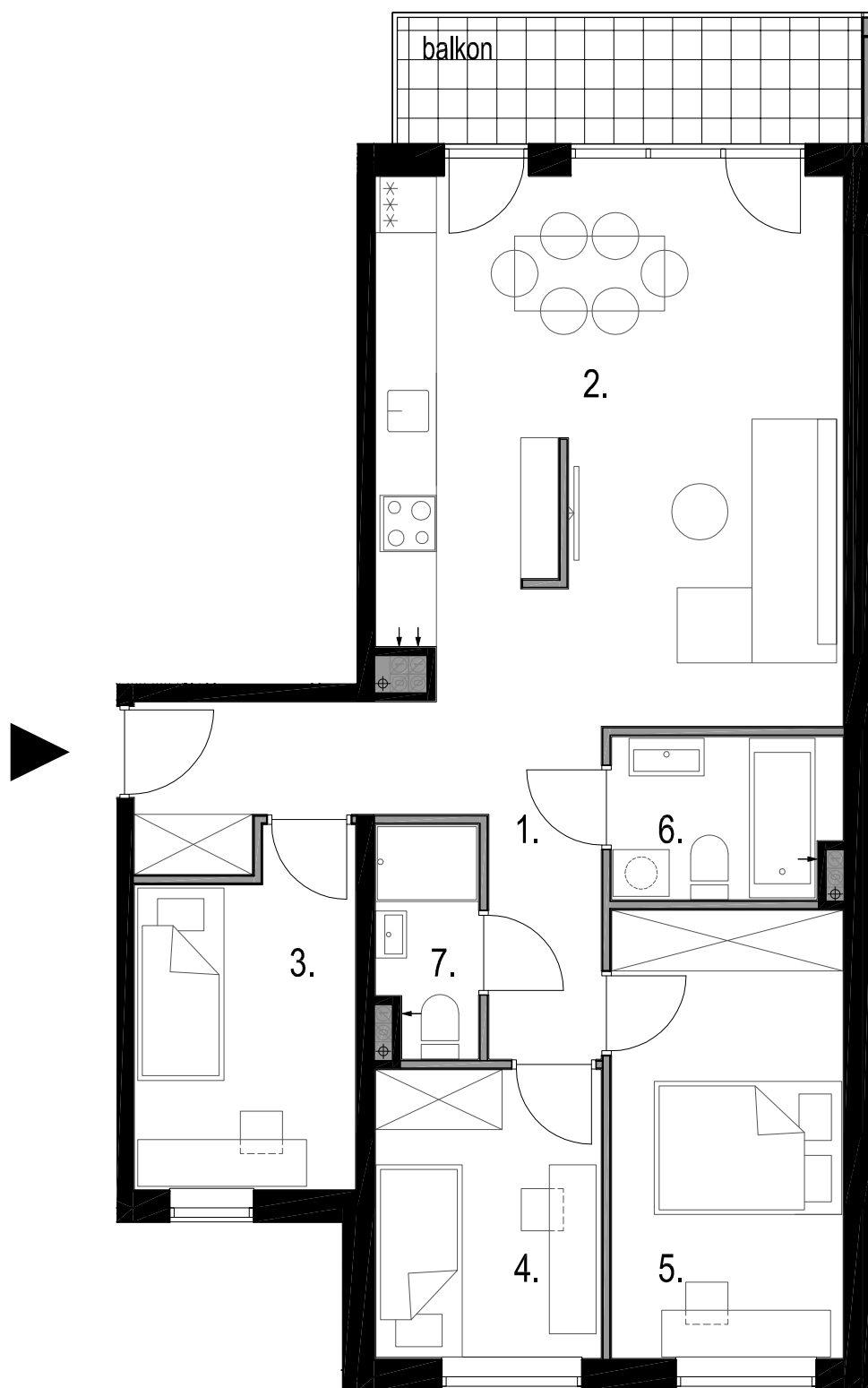
PROJEKT PARK

LEGIONOWO

0
1
2
3
4
5

15m

SKALA 1:100 1cm = 1m



LEGIONOWO
UL. ADAMA MICKIEWICZA 27

MIESZKANIE Nr 18

Klatka	D
Piętro	1
Liczba pokoi	4

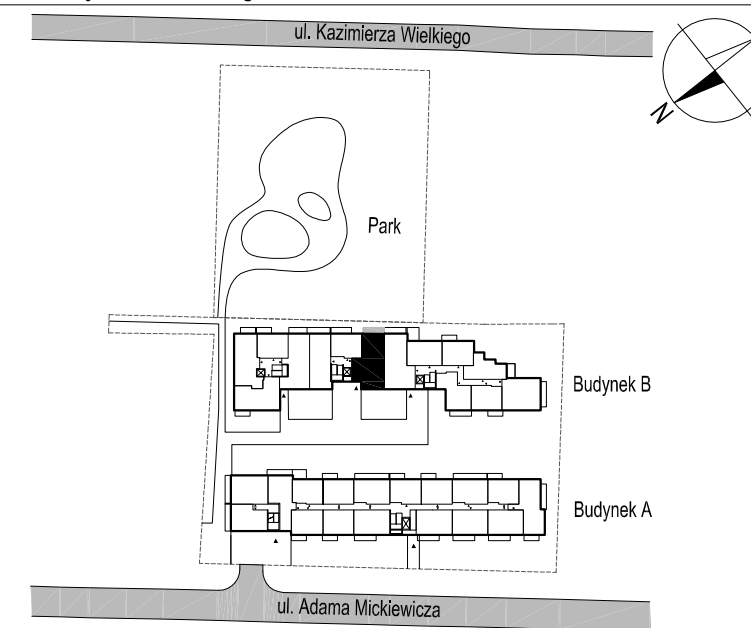
1. Przedpokój	9,44 m ²
2. Pokój z aneksem kuchennym	28,42 m ²
3. Pokój	8,32 m ²
4. Pokój	7,44 m ²
5. Pokój	11,82 m ²
6. Łazienka	4,10 m ²
7. Łazienka	2,55 m ²

Powierzchnia użytkowa	72,09 m²
Powierzchnia balkonu	6,43 m ²

- ściany działowe
— ściany konstrukcyjne i szachty instalacyjne

UWAGA:

- powierzchnie liczone są wg. normy PN-ISO 9836; 1997
- ze względu na trwające prace projektowe powierzchnie mogą ulec zmianie
- wyposażenie mieszkania tylko w celach prezentacji, nie stanowi zobowiązania umownego



Biuro sprzedaży:
ul. Wileńska 14/140 8 piętro, kl. E
03-414 Warszawa
Tel. 22 619 13 80
www.projektpark.pl

Projektant:



ATG Architektura i Prowadzenie Inwestycji